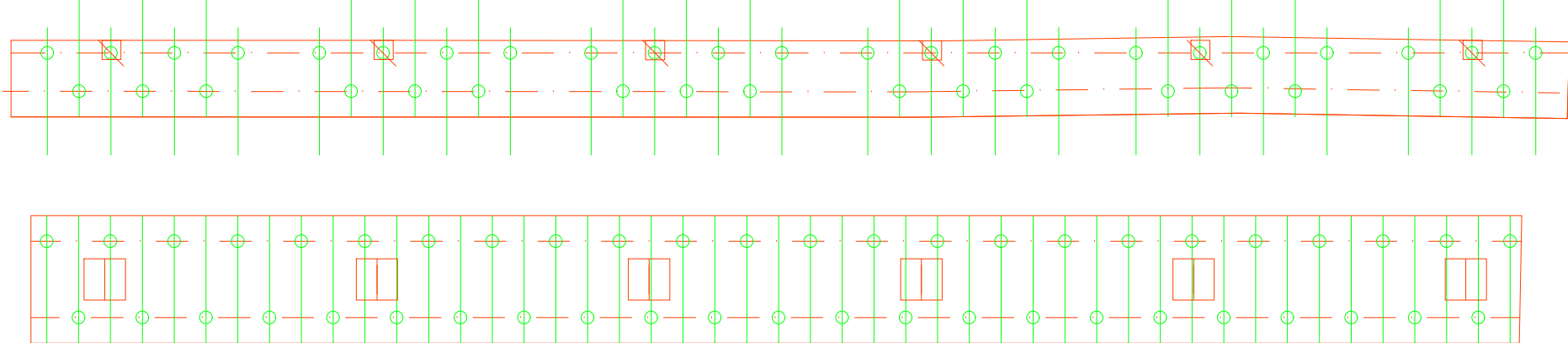


LEGENDA

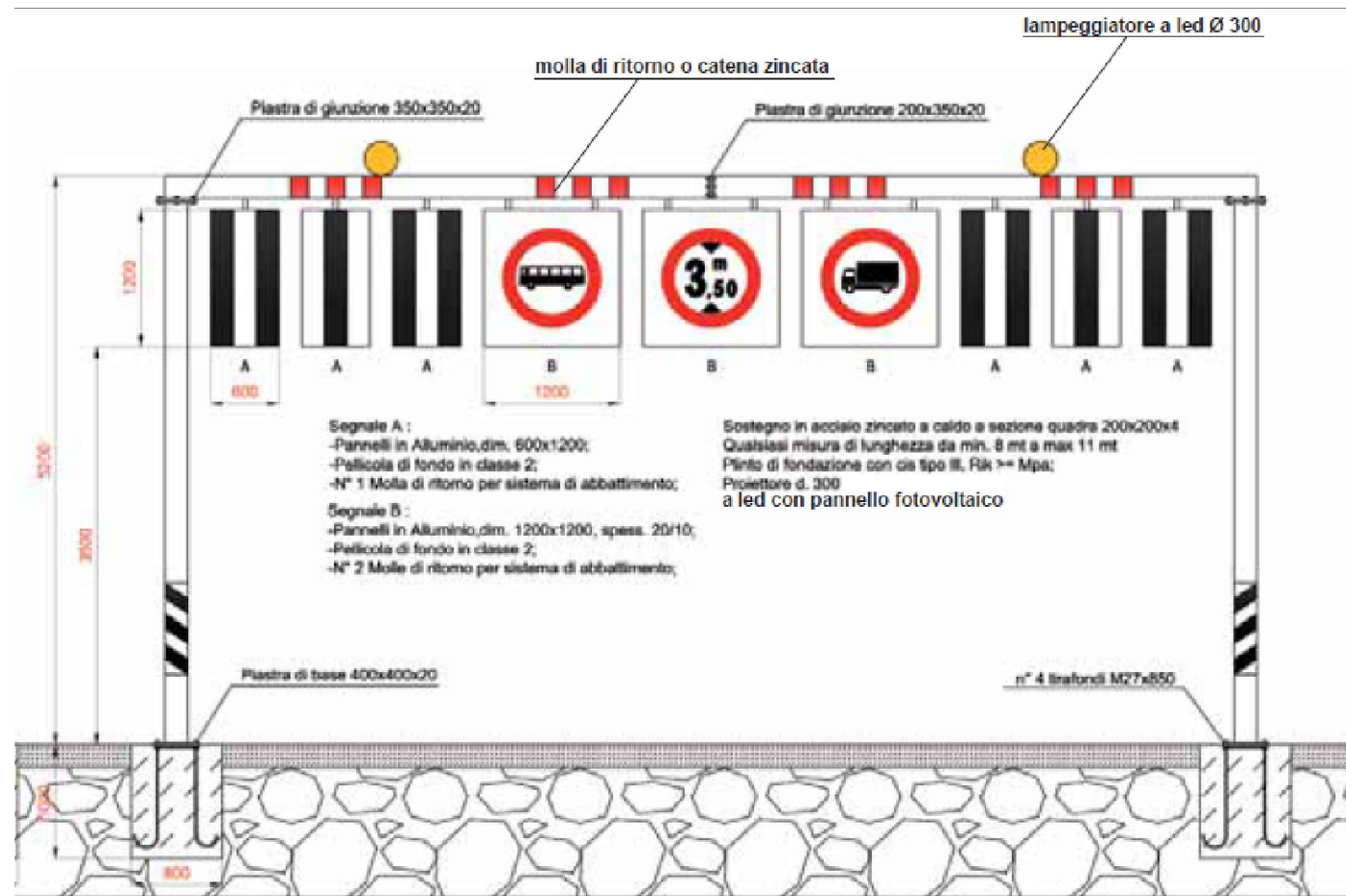
Nuovo parcheggio struttura in c.a. con pavimentazione in tappetino di asfalto  
Nuova griglia in calcestruzzo polimero 130 x 140  
N° 4 pali Ø 12.1 cm h fuori terra 5.5 m con luci led  
Guard Rail classe H2  
Rivestimento con rete striata di colore marrone per la parte anteriore

Schema micropali di fondazione



Linea 5 metri dai confini

FORNITURA E POSA PORTALE LIMITATORE DI SAGOME PER AUTOVETTURA PASSO 5 MT



foglio n°6  
mappale 208

foglio n°6  
mappale 251

foglio n°6  
mappale 234

PRESCRIZIONI

**PRESCRIZIONI MATERIALI E DISPOSIZIONI COSTRUTTIVE**  
- Acciaio per c.a. ad aderenza miglior.  
Tipo d'acciaio: B400C  
Tensione di snervamento:  $f_{yk} = 435N/mm^2$   
Tensione di rottura:  $f_{tk} = 548N/mm^2$   
Resistenza di calcolo:  $f_{yd} = 298N/mm^2$

- Calcestruzzo strutturale per fondazioni ed opere verticali - orizzontali  
Classe: C45/55  
Res. caratteristica:  $R_{ct} = 35 N/mm^2$   
Res. di calcolo:  $R_{cd} = 40 N/mm^2$   
Res. di calcolo a trazione:  $f_{ct,ed} = 2.55 N/mm^2$   
Res. di calcolo a trazione:  $f_{ct,ed} = 3.79 N/mm^2$   
Classe di lavorabilità: S4  
Classe di esposizione: XC2 - XC4 - XF4  
Diametro degli aggregati: Ø 25 mm

- Dettagli costruttivi  
Diametro di spigolo:  $\geq 10a$   
Copertura minima fondazione:  $\geq 50 mm$   
Copertura minima struttura:  $\geq 30 mm$   
Sovraposizione lami connessi sotto indicazioni specifiche:  $L = 40a$

- Caratteristiche saldature  
Sistema di giunzione:  $a \geq 5 mm$   
Dove non indicato:  $a = 0.7 \times R_{yk}$

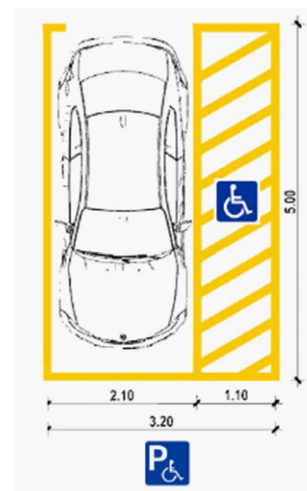
- Controlli di qualità del c/c  
Controllo di produzione  
Controllo di accettazione

- Controlli di qualità dell'acciaio  
Controllo di accettazione da eseguirsi sul cantiere di esecuzione

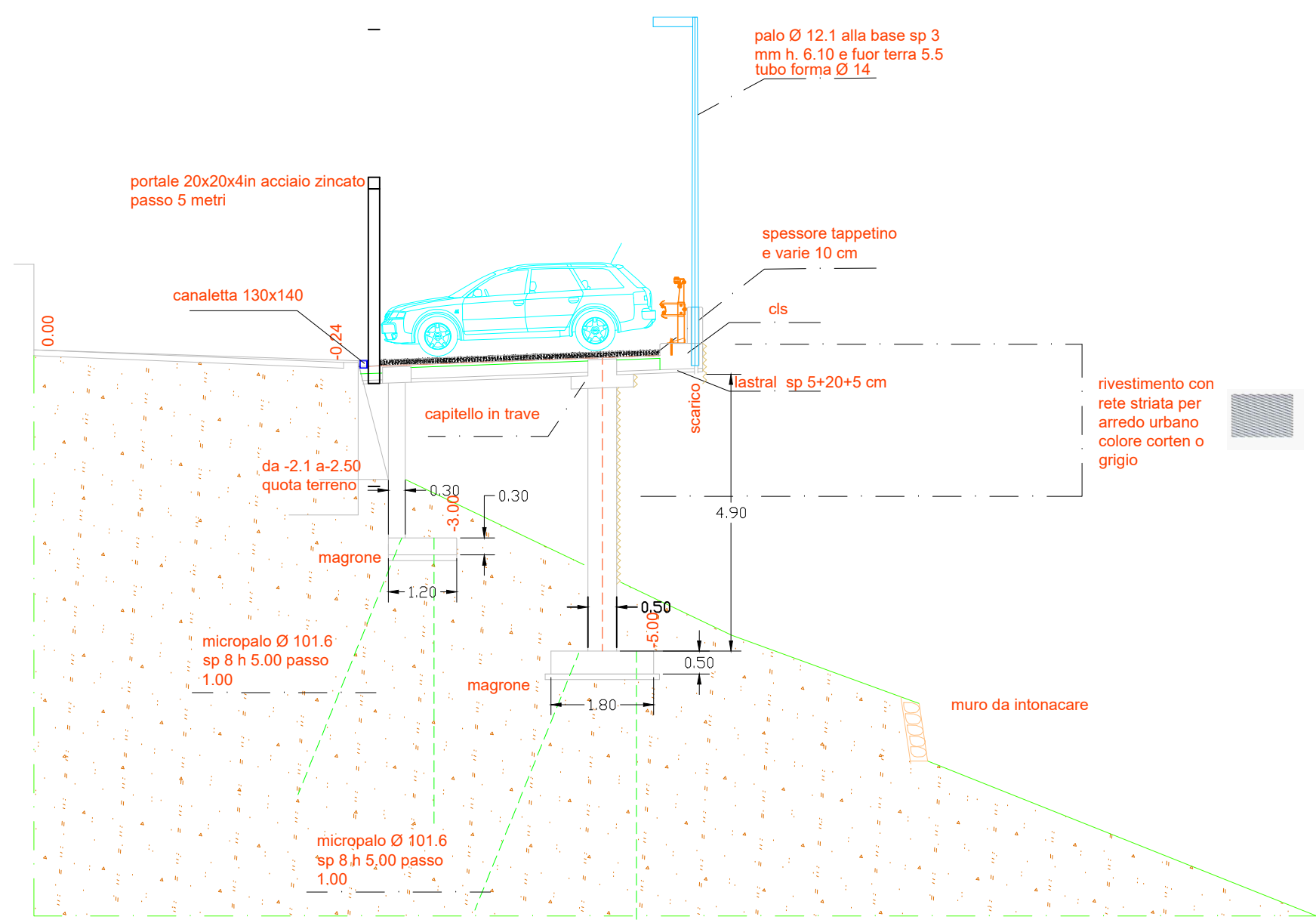
- Avvisare la Direzione Lavori prima di ogni getto

- Vietata qualsiasi aggiunta di acqua in cantiere

- Verificare le misure con gli elaborati architettonici



SEZIONE TIPO DI PROGETTO



STUDIO TECNICO dott. ing. Fabio Angelo Fanetti  
25048 Sonico (BS) via Tonolini n°2 telef./fax 0364 75028  
e-mail : fabio@studiofanetti.it pec: fabio@studiofanetti.it

Progetto:

PROGETTO PER LA REALIZZAZIONE DI UN NUOVO PARCHEGGIO IN VIA SAURITI A NOVELLE

Contenuto: PIANTA DI PROGETTO CON SEZIONE TIPO

Committente: COMUNE DI SELLERO Piazza Donatori di Sangue n°1 25050  
telef. 0364/6370009  
fax : 0364/637207e-mail : info@comune.sellero.bs.it

PROGETTAZIONE

studio dott.ing. Fabio A. Fanetti



DIREZIONE LAVORI

TAVOLA

3

SCALA

1:100

DATA

2021

AGGIORNAMENTO

plot 10/1

A termine delle vigenti leggi il presente documento è di esclusiva proprietà del dott. ing. Fabio A. Fanetti. E' vietata la riproduzione parziale o totale e/o la comunicazione a terzi del presente disegno o documento che non sia espressamente autorizzato.